

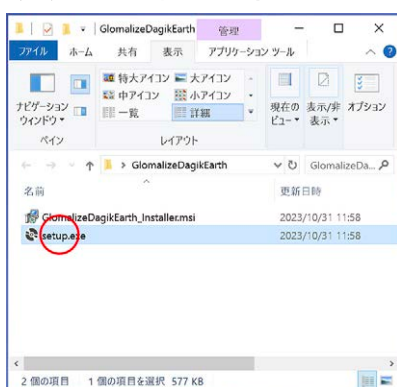


# GlomalizeDagikEarth マニュアル

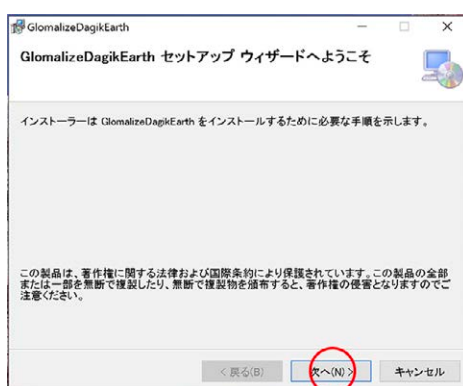
GlomalizeDagikEarth は Dagik Earth (<https://www.dagik.net>) が提供するウェブ版およびダウンロード版「デジタル地球儀」コンテンツを Glomal350 で簡単に表示できるアプリケーションです。ウェブ版、ダウンロード版ともに日本語のみ対応しています。このアプリケーションを利用するにはインターネットへの接続環境が必要ですが、いったんダウンロードしたコンテンツは接続環境が無くても表示することができます。

## 1. インストール

- ① Glomal350 に付属している USB メモリー内の、もしくは Glomal ウェブサイト ([www.glomal.jp](http://www.glomal.jp)) からダウンロードした GlomalizeDagikEarth フォルダを開き、フォルダ内の setup.exe をダブルクリックしてインストーラーを開きます。



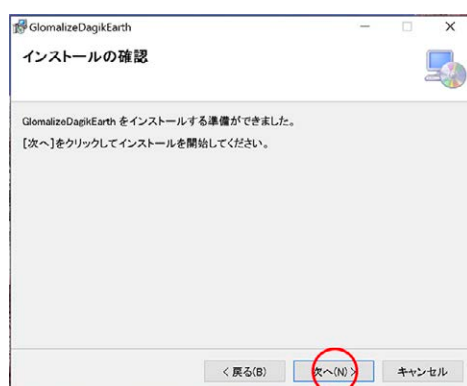
- ② 確認して「次へ (N)」をクリックします。



③ 確認して「次へ (N)」をクリックします。



④ 確認して「次へ (N)」をクリックします。



⑤ 確認して「はい」をクリックします。



⑥ 確認して「閉じる」をクリックします。



- ⑦ デスクトップに **GlomalizeDagikEarth** アプリケーションのショートカットアイコンが表示されます。これでインストールは完了です。



## 2. 準備

- ① **Glomal350** と **PC** を接続し、双方の電源を入れます。



- ② **PC** のディスプレイ設定の「複製」をクリックし、**PC** の画面が **Glomal350** に映っていることを確認して準備を完了します。  
※ **Glomal350** の設定と調整の詳細はハードウェアマニュアルをご参照ください。



## 2. メニュー説明 「メニュー 1 (ウェブ)」

- ① **GlomalizeDagikEarth** のショートカットアイコンをクリックするとメニューが表示されますので、「メニュー 1 (ウェブ)」をクリックします。



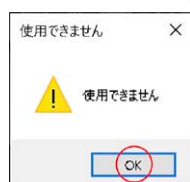
- ② ウェブ版ダジック・アース (日本語) のウェブページのメニューページが表示されますので、まず分類項目ボタンの一つを選び、クリックします。ここでは仮に「気象・海洋」をクリックします。



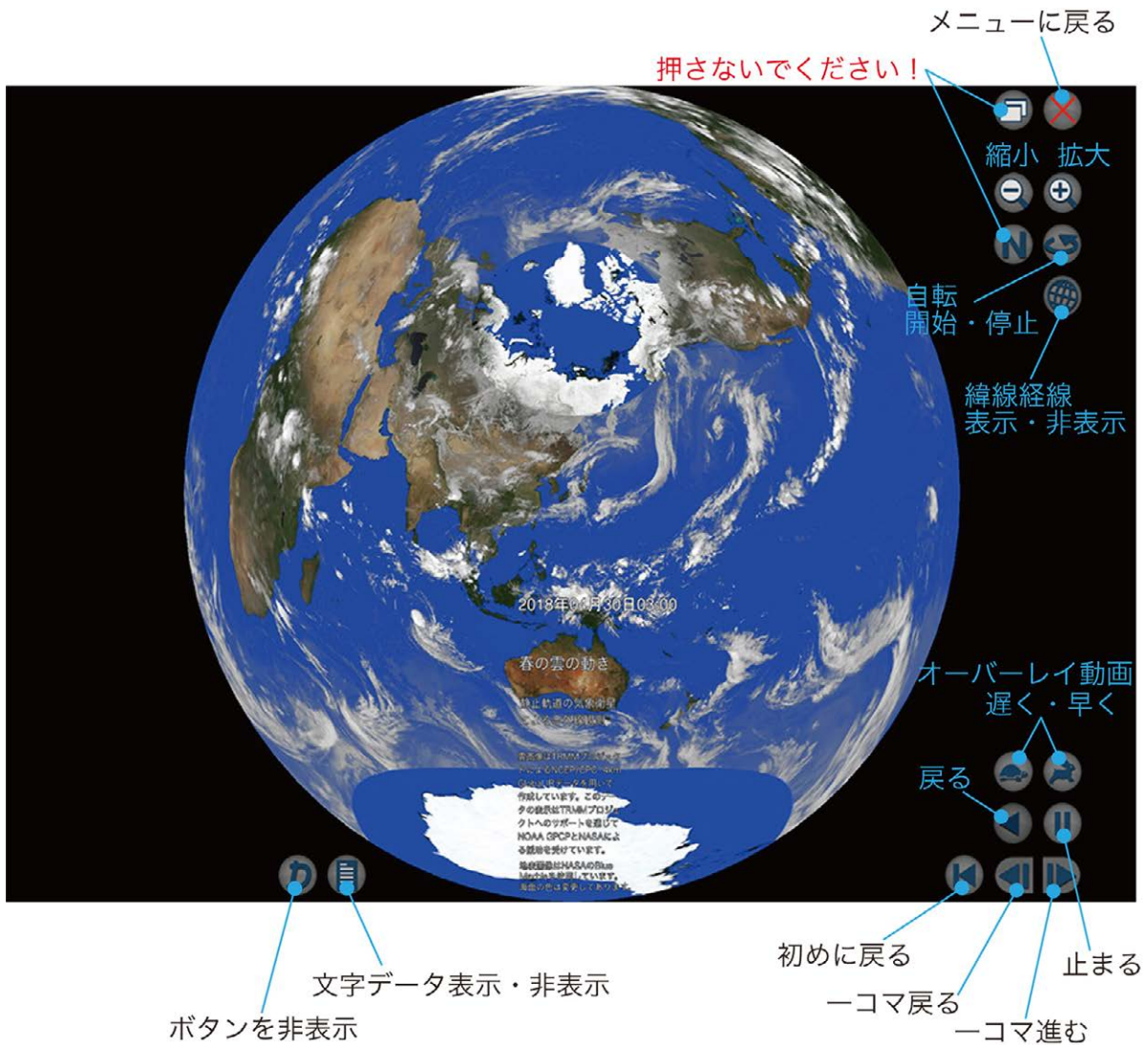
- ③ 各コンテンツのボタンが表示されますので、選んでクリックします。ここでは仮に「春の雲の動き」をクリックします。




このアプリケーションで機能できないボタンやリンク (Dagik ボタン、「Englishversion」、「手作り地球儀等」) をクリックすると、下記のポップアップ表示されますので、「OK」をクリックして解除してください。



- ④ コンテンツページが表示され、Glomal350にも複製画像がボールスクリーンいっぱい投影されます。  
各ボタンの動作は下のようになります。



- ⑤ 画面の右上の  ボタンかキーボードの ESC キーを押すとメニューへ戻ります。

### 3. メニュー説明「ダウンロード」

- ① GlomalizeDagikEarth メニューの「ダウンロード」をクリックします。



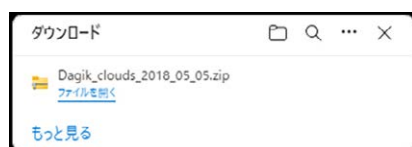
- ② ダジック・アースのダウンロードページ（日本語）のメニューページが表示されますので、まず分類ボタンの一つを選び、クリックします。ここでは仮に「気象・海洋」をクリックします。



- ③ 各コンテンツのボタンが表示されますので、選んでクリックします。ここでは仮に「春の雲の動き」をクリックします。



画面の右上にドロップダウンリストが現れ、ダウンロード情報が表示され、コンテンツがダウンロードされます。





- ④ このアプリケーションで機能できないボタンやリンク (Dagik ボタン、「Englishversion」、「手作り地球儀等」) をクリックすると、下記のポップアップ表示されますので、「OK」をクリックして解除してください。



また、下記に示すコンテンツはこのアプリケーションでダウンロードできないため、クリックすると同様のポップアップが表示されますので、「OK」をクリックして解除してください。

**気象・海洋**

 毎日の雲の動き	 毎日の雲と地震 (手作り地球儀)
 毎日のひまわり可視光画像	 毎日のひまわり可視光と天気図
 毎日の雲・降水量分布と天気図	 毎日のひまわり可視光と天気図
 各日の海面温度	

**地殻・地球内部**

 <b>P</b> 震源分布：兵庫県南部地震 1995年1月17日	 <b>P</b> 震源分布：新潟県中越地震 2004年10月23日
 <b>P</b> 震源分布：東北地方太平洋沖地震 2011年3月11日	 <b>P</b> 震源分布：熊本地震 2016年4月
 地球の昼と夜 地軸の傾き：0度から90度	

**その他**

 <b>P</b> キトラ古墳天文図 (天球儀表示)	 <b>P</b> ある地点からの距離
 <b>P</b> SDGグローバル指標	
 <b>P</b> 何の上位10カ国?	
 <b>P</b> プロット機能の例	

#### 4. メニュー説明 「メニュー 2 (ローカル)」

- ① GlomalizeDagikEarth メニューの「メニュー 2 (ローカル)」をクリックします。




- ② 今までにダウンロードしたコンテンツのメニューが表示されます。表示したいコンテンツのボタンをクリックすれば、そのコンテンツ画面が表示されます。コンテンツ画面の操作は 5 ページと同じです。



- ③ コンテンツボタンの右下の「削除」ボタンをクリックするとメッセージがドロップダウンされ、「OK」をクリックするとコンテンツが削除されます。



- ④ 画面の右上の  ボタンかキーボードの ESC キーを押すとメニューへ戻ります。