

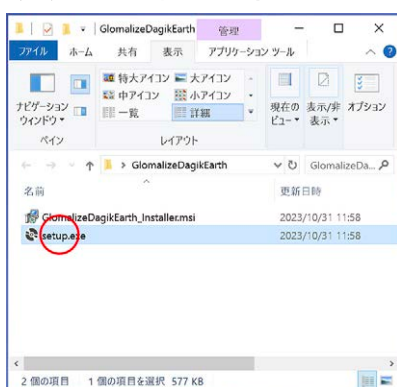


GlomalizeDagikEarth マニュアル

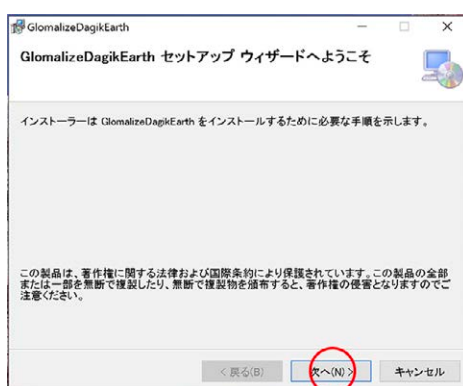
GlomalizeDagikEarth は Dagik Earth (<https://www.dagik.net>) が提供するウェブ版およびダウンロード版「デジタル地球儀」コンテンツを Glomal350 で簡単に表示できるアプリケーションです。ウェブ版、ダウンロード版ともに日本語のみ対応しています。このアプリケーションを利用するにはインターネットへの接続環境が必要ですが、いったんダウンロードしたコンテンツは接続環境が無くても表示することができます。

1. インストール

- ① Glomal350 に付属している USB メモリー内の、もしくは Glomal ウェブサイト (www.glomal.jp) からダウンロードした GlomalizeDagikEarth フォルダを開き、フォルダ内の setup.exe をダブルクリックしてインストーラーを開きます。



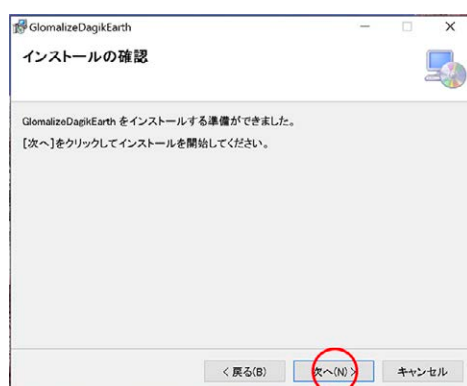
- ② 確認して「次へ (N)」をクリックします。



③ 確認して「次へ (N)」をクリックします。



④ 確認して「次へ (N)」をクリックします。



⑤ 確認して「はい」をクリックします。



⑥ 確認して「閉じる」をクリックします。



- ⑦ デスクトップに **GlomalizeDagikEarth** アプリケーションのショートカットアイコンが表示されます。これでインストールは完了です。



2. 準備

- ① **Glomal350** と **PC** を接続し、双方の電源を入れます。



- ② **PC** のディスプレイ設定の「複製」をクリックし、**PC** の画面が **Glomal350** に映っていることを確認して準備を完了します。
※ **Glomal350** の設定と調整の詳細はハードウェアマニュアルをご参照ください。



2. メニュー説明 「メニュー 1 (ウェブ)」

- ① **GlomalizeDagikEarth** のショートカットアイコンをクリックするとメニューが表示されますので、「メニュー 1 (ウェブ)」をクリックします。



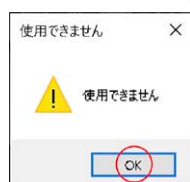
- ② ウェブ版ダジック・アース (日本語) のウェブページのメニューページが表示されますので、まず分類項目ボタンの一つを選び、クリックします。ここでは仮に「気象・海洋」をクリックします。



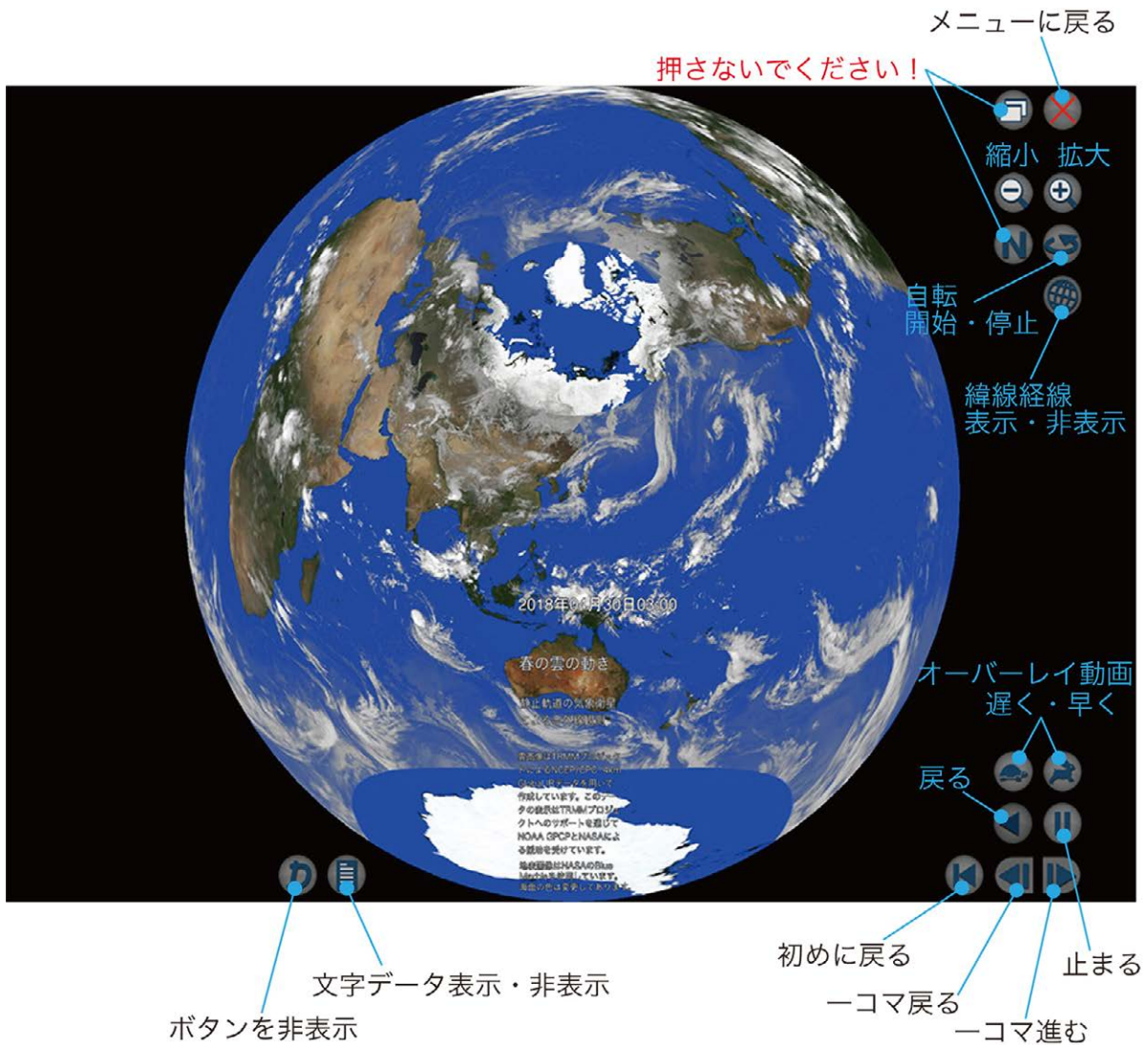
- ③ 各コンテンツのボタンが表示されますので、選んでクリックします。ここでは仮に「春の雲の動き」をクリックします。




このアプリケーションで機能できないボタンやリンク (Dagik ボタン、「Englishversion」、「手作り地球儀等」) をクリックすると、下記のポップアップ表示されますので、「OK」をクリックして解除してください。



- ④ コンテンツページが表示され、Glomal350にも複製画像がボールスクリーンいっぱい投影されます。
各ボタンの動作は下のようになります。



- ⑤ 画面の右上の  ボタンかキーボードの ESC キーを押すとメニューへ戻ります。

3. メニュー説明「ダウンロード」

- ① GlomalizeDagikEarth メニューの「ダウンロード」をクリックします。



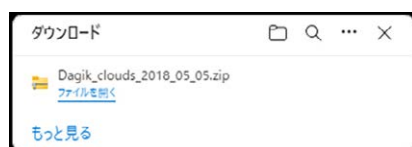
- ② ダジック・アースのダウンロードページ（日本語）のメニューページが表示されますので、まず分類ボタンの一つを選び、クリックします。ここでは仮に「気象・海洋」をクリックします。



- ③ 各コンテンツのボタンが表示されますので、選んでクリックします。ここでは仮に「春の雲の動き」をクリックします。



画面の右上にドロップダウンリストが現れ、ダウンロード情報が表示され、コンテンツがダウンロードされます。



- ④ このアプリケーションで機能できないボタンやリンク (Dagik ボタン、「Englishversion」、「手作り地球儀等」) をクリックすると、下記のポップアップ表示されますので、「OK」をクリックして解除してください。



また、下記に示すコンテンツはこのアプリケーションでダウンロードできないため、クリックすると同様のポップアップが表示されますので、「OK」をクリックして解除してください。

気象・海洋

 毎日の雲の動き	 毎日の雲と地震 (手作り地球儀)
 毎日のひまわり可視光画像	 毎日のひまわり可視光と天気図
 毎日の雲・降水量分布と天気図	 毎日のひまわり可視光と天気図
 各日の海面温度	

地殻・地球内部

 震源分布：兵庫県南部地震 1995年1月17日	 震源分布：新潟県中越地震 2004年10月23日
 震源分布：東北地方太平洋沖地震 2011年3月11日	 震源分布：熊本地震 2016年4月
 地球の昼と夜 地軸の傾き：0度から90度	

その他

 キトラ古墳天文図 (天球儀表示)	 キトラ古墳天文図 (壁面画像) コンテンツのリクエスト先情報
 SDGグローバル指標	
 何の上位10カ国?	 ある地点からの距離
 プロット機能の例	

4. メニュー説明 「メニュー 2 (ローカル)」

- ① GlomalizeDagikEarth メニューの「メニュー 2 (ローカル)」をクリックします。




- ② 今までにダウンロードしたコンテンツのメニューが表示されます。表示したいコンテンツのボタンをクリックすれば、そのコンテンツ画面が表示されます。コンテンツ画面の操作は 5 ページと同じです。



- ③ コンテンツボタンの右下の「削除」ボタンをクリックするとメッセージがドロップダウンされ、「OK」をクリックするとコンテンツが削除されます。



- ④ 画面の右上の  ボタンかキーボードの ESC キーを押すとメニューへ戻ります。